

# Hvad er sundhedstjek?

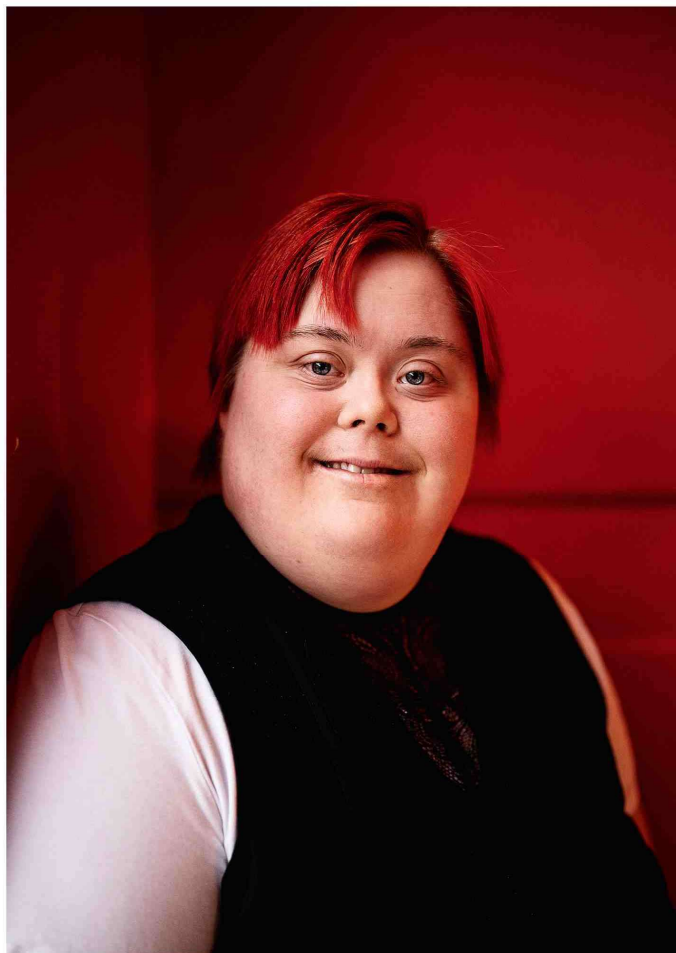
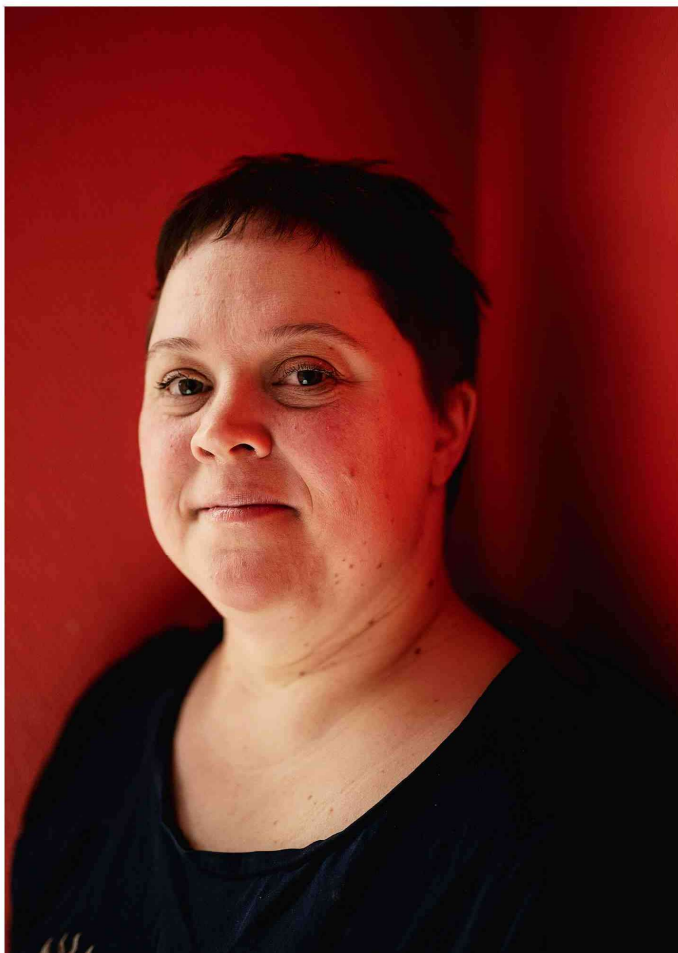


- LIVET MED UDVIKLINGSHANDICAP



**Sine Jensen**  
**Politisk konsulent**  
**[sj@lev.dk](mailto:sj@lev.dk)**

## Majas og Pernille historier



”

*”Det, at jeg har tabt mig så meget, gør, at nogle af mine medbeboere er begyndt at se lidt op til mig.”*

## Hvad er et sundhedstjek?

- Besøg af egen læge mindst hver 2. år
- Kun borgere på botilbud (– endnu!)
- Baggrunden er trist
- Det lange seje træk
- Aftale med de praktiserende læger



# Hvordan foregår et sundhedstjek?

## Aftaletekst

- Borger og evt. dennes støtteperson bestiller tid ved egen læge til et sundhedstjek. Ved tidsbestillingen vil lægen/almen praksis informere om, hvor og hvornår der fx skal tages blodprøve inden sundhedstjekket.
- Borgerens forberedelse til sundhedstjekket (i samarbejde med støtteperson/personale på botilbud/netværksperson) og selve sundhedstjekket foretaget af lægen.
- Udarbejdelse af en aftale/plan om fremtidig sundhedsindsats



Personale bliver opmærksom på ny overenskomst om sundhedstjek

Bestiller tid hos lægen

Blodprøvetagning og andre målinger hos sygeplejerske

Lægen præsenterer resultaterne af sundhedstjekket og handlingsplan

Relevant personale/pårørende bliver orienteret om handlingsplanen

Indhenter samtykke fra borger / værg

Personalet indhenter information fra borgeren (og i journalen)

Sundhedstjek hos lægen

Handlingsplan bliver skrevet ind i borgerens journal

Implementering / opfølgning af handlingsplan

## Hvordan går det med sundhedstjekkene?



- Sundhedstjekkene er i gang, men langsomt
- Lægerne tror på, at de (næsten) når de 25.000 inden 2024
- Uddannelse og viden efterlyses af pædagoger (og læger)
- Samarbejde mellem social og sundhedsområdet

# Lev følger sundhedstjekkene



- LIVET MED UDVIKLINGSHANDICAP

- Bedre materialer - SUS
- Bedre tal - SIF
- Generel evaluering- SDU



Lev deltager aktivt i evalueringen

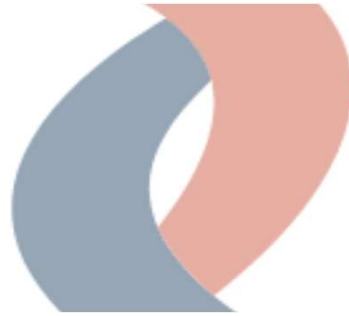


Kvaliteten af sundhedstjekkerne er vigtigere end antallet

Foreløbige holdninger til næste overenskomst

- Efteruddannelse og viden til pædagogisk personale
- Ændres til et besøg en gang årligt
- Udvides til borgere i eget hjem





## Links

<https://handicap.dk/politik/dhs-politiske-temaer/sundhedspolitik/saadan-faar-du-sundhedstjek>

Lev Magasinet

